

峨眉二中2020级高二下03月考  
物理 答题卡

考号：\_\_\_\_\_ 姓名：\_\_\_\_\_ 班级：\_\_\_\_\_

注 意 事 项

1. 答题前请将姓名、班级、考场、座号和准考证号填写清楚。
2. 客观题答题,必须使用2B铅笔填涂,修改时用橡皮擦干净。
3. 主观题必须使用黑色签字笔书写。
4. 必须在题号对应的答题区域内作答,超出答题区域书写无效。
5. 保持答卷清洁完整。

贴条形码区

正确填涂



缺考标记



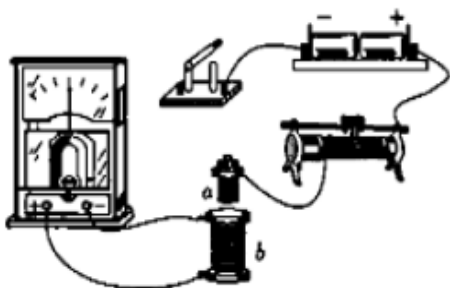
一.选择题(48分)

- 1 [A] [B] [C] [D]    5 [A] [B] [C] [D]    9 [A] [B] [C] [D]    13 [A] [B] [C] [D]  
2 [A] [B] [C] [D]    6 [A] [B] [C] [D]    10 [A] [B] [C] [D]    14 [A] [B] [C] [D]  
3 [A] [B] [C] [D]    7 [A] [B] [C] [D]    11 [A] [B] [C] [D]    15 [A] [B] [C] [D]  
4 [A] [B] [C] [D]    8 [A] [B] [C] [D]    12 [A] [B] [C] [D]    16 [A] [B] [C] [D]

二.实验题(16分)

17 (8分) (1) \_\_\_\_\_ (2) \_\_\_\_\_ (3) \_\_\_\_\_

18 (8分) (1)



(2) \_\_\_\_\_ (3) \_\_\_\_\_



三.计算题 (36分)

19 (12分)

20 (12分)

21 (12分)

